

Web環境下で運用する、リハビリテーション支援システムです。  
理学療法士、作業療法士、言語聴覚士さんの強力なサポートスタッフです

療法士のみなさん、機能訓練を終えてからの記録作業に多くの時間を割かれていませんか。  
CACの総合リハビリテーションシステム「リハせらびあ」は療法士さんのご指導のもと、使われる方々の立場にたって考え、過去の実績、経験を踏まえリニューアルされた、Web型システムです。

日々の業務や月次集計など、わずらわしい作業から皆様を解放すべく、頼もしいパートナーとして業務のお手伝いをさせていただきます。



### 1. 「リハせらびあ」の特徴

- ・シンプルな画面と簡単なマウス操作で、入力が容易に行えます。
- ・療法士さん毎のスケジュール表の作成が、マウス操作と複写機能等により簡単に行えます。
- ・患者毎のリハビリテーション記録や、療法士さんの勤務表作成が簡単に行えます。
- ・リハビリテーション実施計画書、目標設定等支援・管理シート等の次回作成予定日が警告され、作成漏れを防止します。
- ・診療実績入力時、算定残日数、算定期限日等を、きめ細かい警告メッセージでお知らせします。

### 2. 「リハせらびあ」の機能一覧

| 基本システム         | 帳票                 |
|----------------|--------------------|
| ・患者内容登録        | ・患者情報リスト           |
| ・診療内容登録 (病名情報) | ・実施表 (日報)          |
| ・診療実績登録        | ・業務日誌 (日報)         |
| ・診療記録書作成       | ・診療記録表 (2号用紙)      |
| ・スケジュール表作成     | ・スケジュール表           |
| ・実施計画書等の記録書作成  | ・実施計画書等の記録書        |
| ・実施計画書等の診療点数管理 | ・リハカード (1ヶ月の診療内容)  |
| ・勤務表作成         | ・診療報酬集計 (月報、年報)    |
|                | ・形態別診療報酬集計 (月報、年報) |
| <b>オプション機能</b> | ・疾患別診療報酬集計 (月報、年報) |
| ・回復期算定機能       | ・担当別診療件数内訳 (月次)    |
| ・地域 包括ケア機能対応   | ・廃用症候群評価表に係る評価表    |
| ・FM評価システム      | ・カンファレンスシート        |
|                | etc                |

※画像はイメージです

### 3. 「リハせらびあ」の機能概要

#### ① 患者情報管理

・利用者毎に、基本情報・保険情報の管理ができます。また、患者情報のリストの作成・出力も可能です。

**基本情報登録**

カルテ番号  氏名  氏名(カナ)

性別  男性  女性 生年月日

保険区分  電話番号

郵便番号  住所

使用区分  使用中  廃止 廃止年月日



#### 診療受付

・カルテによる診療管理を行います。

**診療内訳登録**

カルテ番号  診療区分  科目  診断名

診療日  手前名  早期加算日選択

再診日  起算日として指定  PT終了日  急性増悪理由

手術日  起算日として指定  OT開始日  個別増悪理由

診察日  起算日として指定  OT終了日  第2診察日

入院日  ST開始日  発症日

退院日  ST終了日  第3診察日

急性増悪開始日  起算日として指定  包括診療日  発症日

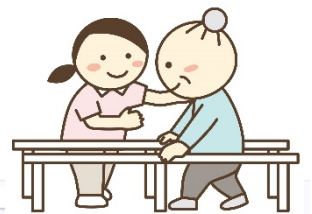
再発日  起算日として指定  包括診療終了日  発症日

再発日  起算日として指定  介護保険移行日  発症日

確定療養開始日  起算日として指定  介護費

継続  有効  改善見込有

13単位結算  有  無



#### ② 診療業務管理

・診療実績入力による診療点数の把握・管理ができます。

**実績登録一覧**

受付年月日

実績変更[埋字]

受付年月日  療養区分  科目

カルテ番号  氏名  診断名

診療科目  当日診療回数  単位

医師  療法士  理学

保険  病棟  科目名

登録種別  開始時刻  終了時刻

ADL加算  有  無